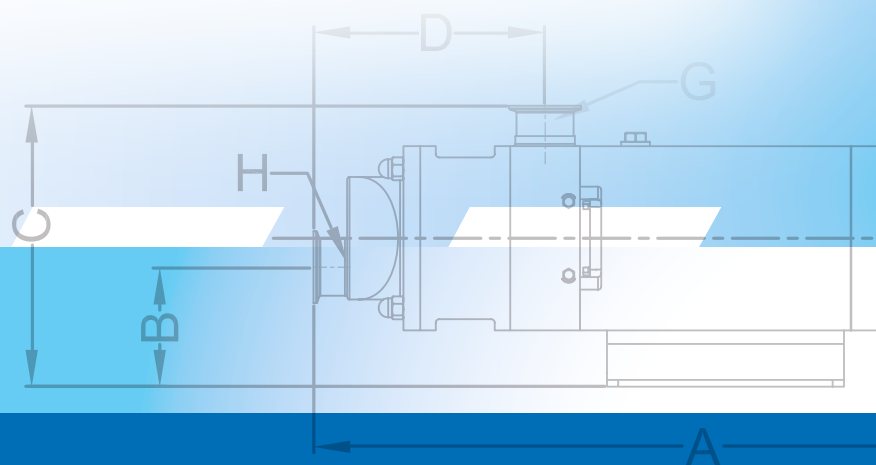
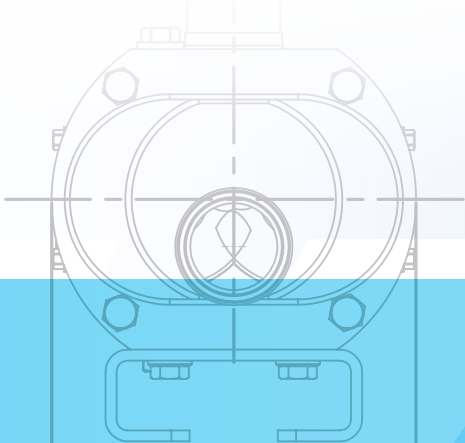


**AXIFLOW** 

**TECHNOLOGIES, INC.**

*El Nuevo Punto de Referencia en Bombas de Desplazamiento Positivo*



## Axiflow, La compañía:

Axiflow Technologies Inc, En sociedad con Jung Process Systems, lanza al mercado sanitario una tecnología de bombeo que fija un nuevo punto de referencia para un amplio rango de aplicaciones de bombeo. Esta relación entre Axiflow - Jung combina la Ingeniería de Precisión Alemana con la Innovación Americana y experiencia en procesos. Ofrecemos soluciones viables para una variedad de problemas de procesos cuando se usan bombas de desplazamiento positivo (DP). La solución de Axiflow excede altamente los actuales estándares de la industria y sus expectativas.

Axiflow/Jung posee las certificaciones 3A y EHEDG en toda nuestra línea de bombas. Las bombas Axiflow y sus componentes son manufacturados en Kummerfeld, Alemania; y ensambladas en los Estados Unidos. Un completo inventario de bombas, ensambles y partes de repuesto o refacciones están localizadas en diferentes centros en Norte América. Bombas para demostración y pruebas están disponibles en su planta. Ya sea que usted tenga la necesidad de mantener el paso constante del producto a través de un pasteurizador con caída de alta presión, o simplemente trasegar productos delicados como mezclas acuosas y emulsiones, intente con la Axiflow.

**TRÁIGANOS SU APLICACIÓN DE BOMBEO MAS DIFÍCIL Y DEJE QUE AXIFLOW RESUELVASU PROBLEMA DE PROCESO HOY MISMO.**

## Tecnología de bombeo con

### Doble Tornillo

La tecnología de doble tornillo fue creada hace mas de 100 años para la industria de gas y petróleo proveyendo un medio de bombeo para productos bajo condiciones altas de presión y viscosidad. La alta capacidad de succión de la bomba eliminó los problemas asociados con la baja disponibilidad de NPSH. Este diseño fue probado después, siendo una alternativa viable para el trasiego de una variedad de productos, siendo capaz de operar a velocidades mucho más altas que bombas de desplazamiento positivo convencionales.

En el desarrollo de la bomba de doble tornillo para el mercado sanitario en América (e higiénico en Europa), Jung Process Systems ha creado EL NUEVO PUNTO DE REFERENCIA en bombas de desplazamiento positivo. La bomba Axiflow ofrece un amplio rango de beneficios sobre el resto de bombas DP. Bombas tales como lóbulo rotatorio, pistón circunferencial, cavidad progresiva, peristálticas, embolo, y de doble diafragma entre otras; prueban ser mucho más limitadas en capacidad en comparación con la Axiflow.



## Beneficios Ofrecidos:

- Habilidad para manejar viscosidades desde 1 hasta 1,000,000 cps
- Caudales desde 0.1 GPM hasta 1450 GPM
- Presiones diferenciales hasta 725 PSI
- Altas capacidades de succión y Bajos requerimientos de NPSH. Una solución ideal para líneas de succión largas y tanques que son difíciles de vaciar completamente
- Certificados 3A & EHEDG
- Virtualmente sin pulsaciones, caudal repetible. Ideal para mantener caudales fijos y medición de productos
- Rangos de velocidad desde 10 rpm hasta 4000 rpm
- A altas velocidades su diseño único de doble tornillo es completamente lavable en el sitio (CIP'able) y capaz de desempeñar funciones de sistemas de limpieza al proveer la velocidad requerida en las tuberías y necesidades en los tanques
- Caja de rodamientos en acero inoxidable (NO NECESITA PINTURA)
- Todos los componentes son maquinados de lingotes de de acero 316L, no de partes fundidas
- Manejo de productos con bajo cizallamiento. Capaz de bombear delicadamente sólidos suaves con tamaños de hasta 1 5/8" sin mal-tratarlos.
- Excelente resistencia al desgaste con productos abrasivos. Proceso de endurecimiento de la superficie de contacto está disponible.
- Diferentes opciones de montaje que incluye acople directo con motores de Brida con cara tipo C para reducción de espacio.
- Capacidad de operar en seco indefinidamente sin causar daño a la bomba ni a los sellos (se requiere una configuración especial)-Ideal para extraer ingredientes de tambores, toneles, barriles y bolsas en cajas.
- Habilidad de bombear productos con contenidos de hasta 60% de aire atrapado.
- Capacidad de operación en dos direcciones que ayuda a evitar desperdicio de producto.

**HOY EN DÍA LA BOMBA DP AXIFLOW TIENE EL COSTO MÁS BAJO DE PROPIEDAD DEL MERCADO.**

**AXIFLOW**   
**TECHNOLOGIES, INC.**

Una comparación en los principios de bombeo

### Características de Operación

Tipo de Bomba	Sanitaria	Capacidad De succión	Presión	Capacidad de operación en seco	Manejo cuidadoso de sólidos blandos	Mantenimiento	Velocidad de Cizallamiento	Capacidad de limpieza en el lugar CIP***
Axiflow doble tornillo	+++	+++	+++	++	++	+++	++	+++
Lóbulo doble	+-	++ Velocidad baja	+++	+	+-	+-	+	+-
Pistón Circunferencial	+-	++ Velocidad baja	+++	+	+-	+-	+	+-
Trilobular	+-	+	+	+	-	-	-	+-
Sinusoidal	-	+	+	-	++	-	+	-
Cavidad Progresiva	-	+++	+++	-	++	-	++	+
Disco	+	++	-	-	+-	-	+++	-

+++ Excelente    ++ Bueno    + Regular    - Deficiente

\*\*\*La capacidad de "CIP" hace referencia no solamente a la limpieza de la bomba sino también el uso de la bomba para la limpieza del sistema.

# Serie STS de Axiflow

- Tornillos balanceados con una variedad de pasos disponibles
- Amplio rango de velocidades (5-120 Hz) para realizar funciones de proceso y limpieza con una sola bomba.
- Excelente capacidad de succión y bajo requerimiento de NPSH
- Movimiento axial del producto suave y sin pulsaciones
- Bombea sólidos suaves de hasta 1-5/8" (4.1 cm) manteniendo la integridad del producto
- Capaz de operar en seco y bombeo de aire atrapado

Debido a la estandarización, todas las bombas pueden usar sello mecánico simple, sello mecánico doble o varias configuraciones de sellos de labio de Teflón con solo cambiar los componentes

- Sellado completo por anillos de junta de forma que evita espaciamentos
- Elastómeros aprobados por 3A y FDA

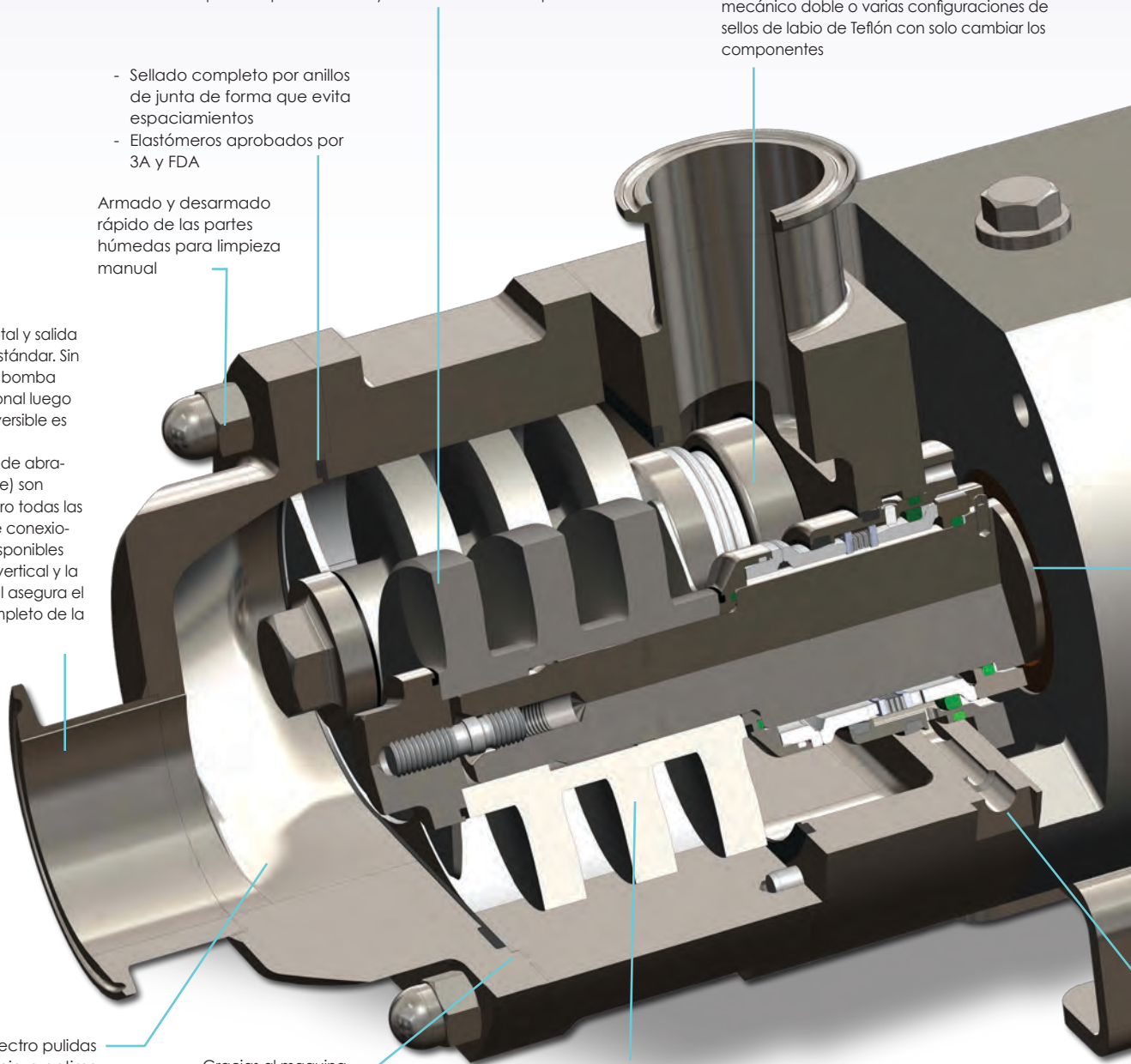
Armado y desarmado rápido de las partes húmedas para limpieza manual

- Entrada frontal y salida vertical es estándar. Sin embargo la bomba es bidireccional luego bombeo reversible es posible.
- Conexiones de abrazadera (S-line) son estándar pero todas las otros tipo de conexiones están disponibles
- La entrada vertical y la salida frontal asegura el drenaje completo de la bomba

Superficies Electro pulidas para una limpieza óptima (Ra<0.8 es estándar para la industria farmacéutica. Acabados mejores están disponibles)

Gracias al maquinado de precisión, el armado y desarmado de la bomba son fáciles.

El recubrimiento de carburo de cromo de JUNG resistente al desgaste es estándar en todas las carcasas de las bombas. Opciones avanzadas de endurecimiento del cuerpo de la bomba están disponibles



La caja de transmisión es capaz de operar hasta 4000 rpm sin calentamiento

Engranajes maquinados con precisión que garantizan que no haya contacto en los tornillos

La cubierta trasera de la caja de transmisión maquinada de aluminio tiene un recubrimiento en teflón con resistencia al desgaste y corrosión (también disponible en acero inoxidable)

Los ejes motriz y guiado son endurecidos en el área de sellado con el cuerpo de los rodamientos para eliminar el desgaste de los ejes y fugas del aceite de los piñones o engranajes

Para mayor flexibilidad en el sellado de la bomba, conexiones para sello mecánico con lubricación son estándar



Standard #02-10



TYPE EL - CLASS I

# Serie ST Axiflow

## Tamaños estándar ofrecidos:

**STSC 50** (Brida cara C)  
Conexiones de entrada y salida -  
1 1/2" hasta 3"

**STS 70**  
Conexiones de entrada y salida -  
2" hasta 3"

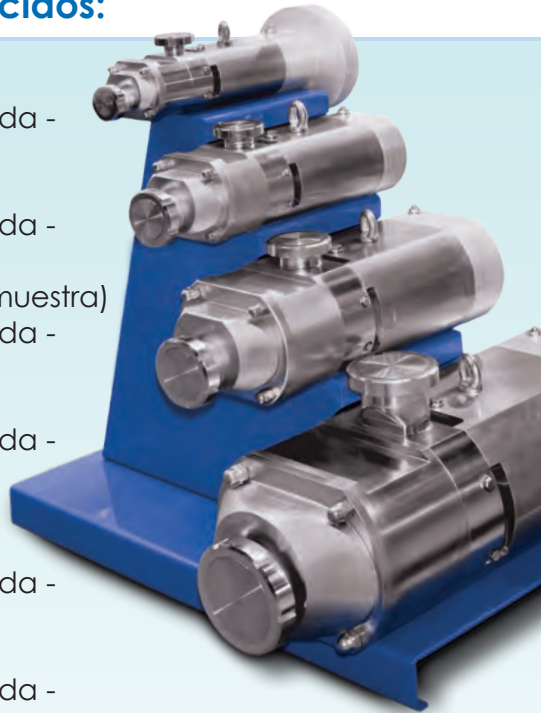
**STSC 70** (Brida cara C)(no se muestra)  
Conexiones de entrada y salida -  
2" hasta 3"

**STS 90**  
Conexiones de entrada y salida -  
2 1/2" hasta 4"

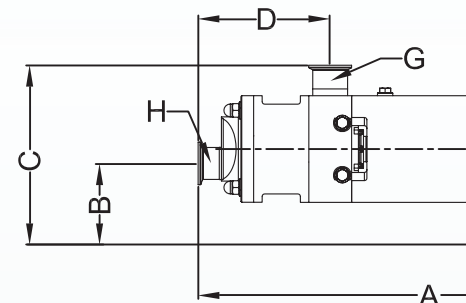
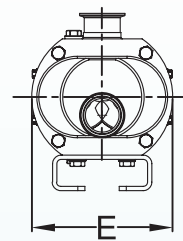
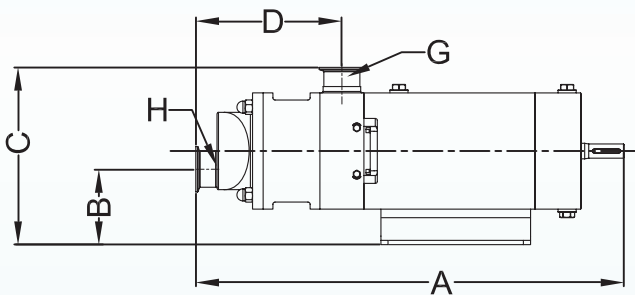
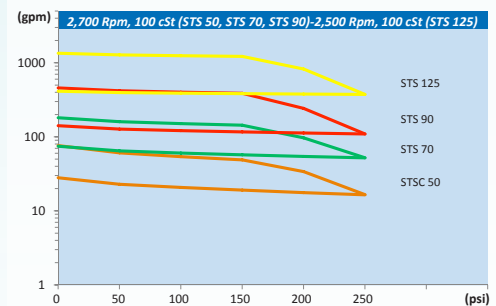
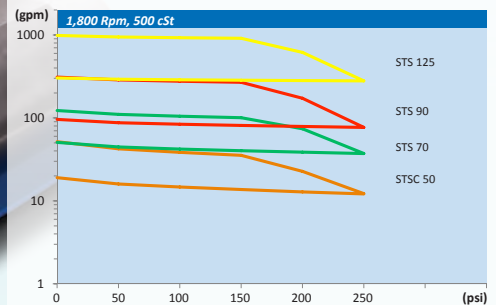
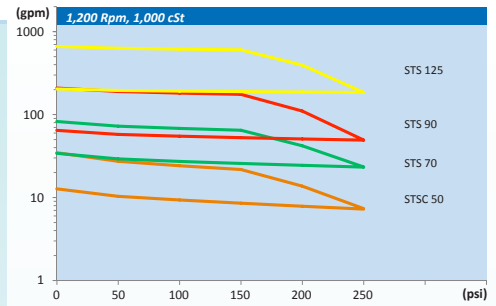
**STSC 90** (Brida cara C)  
(no se muestra)  
Conexiones de entrada y salida -  
2 1/2" hasta 4"

**STS 125**  
Conexiones de entrada y salida -  
3" hasta 8"

\*\*\*STSCA 70, STSA 70, STSCA 90 y STSA 90  
Se ofrecen también versiones asépticas. Las co-  
nexiones estándar son de abrazadera (I-line)  
Otras conexiones como Q-line, Bridadas, SMS,  
DIN, etc...



## Curvas de operación



## Montaje estándar de bombas con acoples

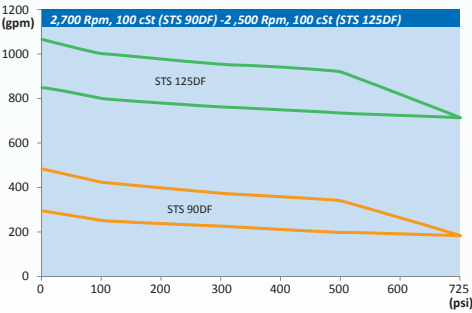
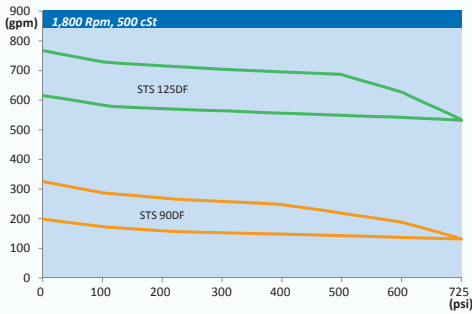
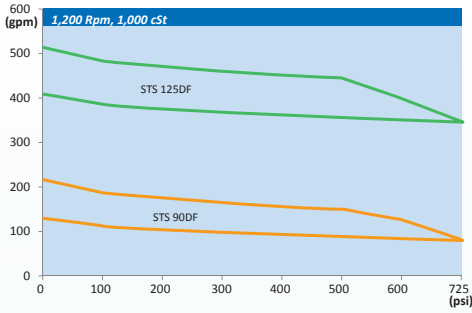
Modelo de Bomba	Capacidad Normal (GPM)	Tamaño de sólidos suaves (Pulgadas)	Dimensiones Nominales (pulgadas)					Conexión superior	Conexión de la cubierta	Peso (LBS)
			A	B	C	D	E			
STS 70	0.4 - 250	3/4"	24.21	4.88	9.92	8.62	7.83	2" - 2 1/2"	2" - 3"	145
STS 90	4.4 - 550	1 1/8"	28.46	5.75	13.46	10.83	10.20	2 1/2" - 4"	2 1/2" - 4"	285
STS 125	30 - 1,440	1 5/8"	39.53	8.35	19.33	11.02	13.74	4" - 8"	4" - 8"	825

## Montaje estándar de bomba

Modelo de Bomba	Capacidad Normal (GPM)	Tamaño de sólidos suaves (Pulgadas)	Dimensiones		
			A	B	C
STSC 50	0.1 - 88	5/8"	19.49	4.25	8
STSC 70	0.4 - 250	3/4"	25.59	7.87	11
STSC 90	4.4 - 550	1 1/8"	30.91	5.83	13

# Axiflow Serie de Alta Presión

## Curva de Bombas Alta Presión

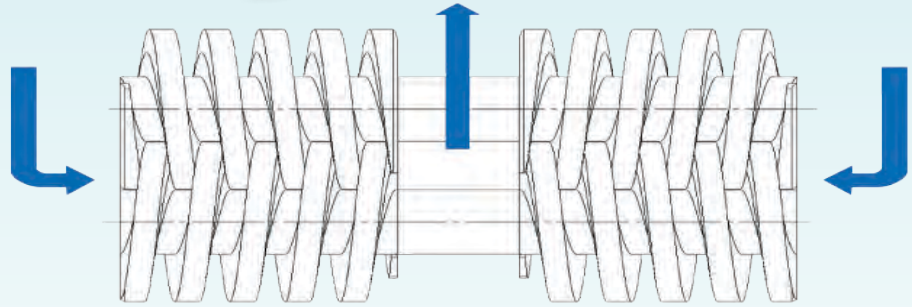


## Tamaños de alta presión ofrecidos

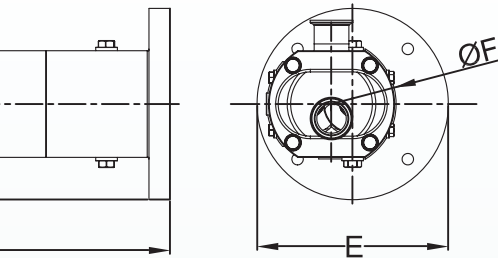
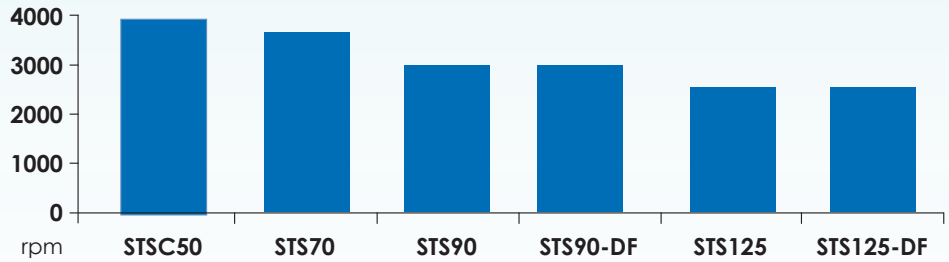
- STS 90DF-23
- STS 90DF-28
- STS 90DF-38
- STS 125DF-36
- STS 125DF-45



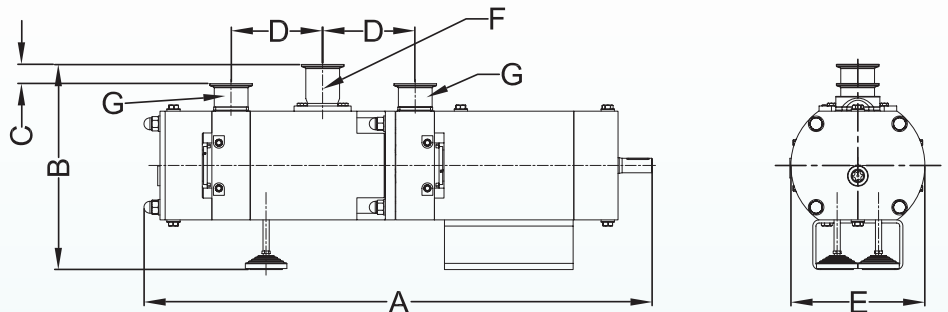
Capaz de resistir una presión diferencial de 725 PSI



### TODAS EN UNA VELOCIDAD MÁXIMA DE LAS BOMBAS



con brida de cara "C"



## Bombas de Alta Presión

Dimensiones nominales (Pulgadas)				Conexión superior	Conexión de la cubierta	Peso (LBS)
C	D	E	F	G	H	
3.82	6.14	9.84	5.87	1 1/2" - 2"	1 1/2" - 3"	82
4.61	8.62	13.78	7.83	2" - 2 1/2"	2" - 3"	150
6.315	10.83	13.78	10.20	2 1/2" - 4"	2 1/2" - 4"	335

Modelo de Bomba	Capacidad Normal (GPM)	Tamaño de sólidos suaves (Pulgadas)	Dimensiones nominales (Pulgadas)					Conexión superior	Conexión de la cubierta	Peso (LBS)
			A	B	C	D	E			
STS 90DF	4.4 - 500	3/4"	38.58	16.38	2.24	7.01	10.20	2" - 2 1/2"	2" - 3"	685
STS 125DF	50 - 1,030	7/8"	46.71	23.50	3.00	10.73	13.74	3" - 4"	3" - 4"	1,500



## YOGUR/ YOGUR ESTILO GRIEGO

- ▶ Vacía base de yogur viscoso con una alta capacidad de succión
- ▶ Inyección de fruta con un manejo delicado de los sólidos
- ▶ Completamente lavable en el sitio
- ▶ Función dual como bomba de limpieza proveyendo velocidades adecuadas para las tuberías y el caudal para el sistema de limpieza



## QUESO

- ▶ Bombea cultivos y cuajada cuidadosamente sin degradación
- ▶ Maneja sólidos de hasta 1-5/8" con bajo cizallamiento
- ▶ Bombea queso fundido con alta capacidad de succión
- ▶ Completamente lavable en el sitio
- ▶ Función dual como bomba de limpieza proveyendo velocidades adecuadas para las tuberías y el caudal para el sistema de limpieza



## CREMA ACIDA

- ▶ Transferencia de crema agria a altas presiones en homogeneizadores
- ▶ Extrae productos viscosos terminados por su alta capacidad de succión
- ▶ Provee un caudal repetible y suave para mezclado en línea de cremas acidas con sabores
- ▶ Completamente lavable en el sitio
- ▶ Función dual como bomba de limpieza proveyendo velocidades adecuadas para las tuberías y el caudal para el sistema de limpieza

## MANTEQUILLA / MARGARINA

- ▶ Capacidad de entrega de alta presiones
- ▶ Entrega un caudal repetible y suave para mezclado continuo
- ▶ Completamente lavable en el sitio
- ▶ Función dual como bomba de limpieza proveyendo velocidades adecuadas para las tuberías y el caudal para el sistema de limpieza
- ▶ La Bomba con el sistema Axi-Mix es ideal para agregar ingredientes en polvo con salmuera y calcio para elaborar la mezcla líquida







## REQUESON

- ▶ Gracias a su capacidad de bombeo de bajo cizallamiento protege los trozos de cuajo
- ▶ Alta capacidad de succión para extraer el producto terminado a largas distancias
- ▶ Completamente lavable en el sitio
- ▶ Función dual como bomba de limpieza proveyendo velocidades adecuadas para las tuberías y el caudal para el sistema de limpieza



## CREMA DE HELADO

- ▶ capacidad de suministro de flujo suave a través del alimentador de ingredientes dando como resultado una distribución de partículas mas uniforme (masa de galletas, trocillos de chocolate etc..)
- ▶ Manejo cuidadoso del producto cuando de bombean sólidos suaves
- ▶ Completamente lavable en el sitio
- ▶ Función dual como bomba de limpieza proveyendo velocidades adecuadas para las tuberías y el caudal para el sistema de limpieza



## MANTEQUILLA DE MANI / ALMENDRA

- ▶ Resistente a productos abrasivos
- ▶ Capacidad de entregar alta presión
- ▶ Provee un flujo repetible sin pulsaciones para mezcla en línea continua de miel, melaza, etc...
- ▶ Capaz de manejar sólidos blandos grandes
- ▶ Reversible para recuperar producto en las líneas y evitar su desperdicio

## MAYONESA/ SALSAS PARA ENSALADAS

- ▶ Bombeo cuidadoso en larga distancia y con bajo cizallamiento que evita que la emulsión se maltrate
- ▶ Capacidad de bombear sólidos suaves grande como trocillos de queso sin degradación
- ▶ Alimenta el molino coloidal con flujo sin pulsaciones que garantiza que su entrada este inundada reduciendo problemas de mantenimiento
- ▶ Capacidad alta de succión que permite el vaciado de tanques de productos viscosos que reduce el desperdicio
- ▶ Completamente lavable en el sitio
- ▶ Función dual como bomba de limpieza proveyendo velocidades adecuadas para las tuberías y el caudal para el sistema de limpieza





## PASTA DE TOMATE, SALSA DE TOMATE, SALSA BBQ

- ▶ Capaz de desarrollo de alta succión para extraer ingredientes de alta viscosidad tales como paste de tomate de tambores, barriles, bolsas contenidas en cajas, etc...
- ▶ Capaz de operación en seco sin causar daño a los sellos. Esto es esencial para cebar y extraer productos viscosos de los recipientes
- ▶ Alimenta homogeneizadores con flujo constante y sin pulsaciones mientras provee la presión de llenado
- ▶ Alta resistencia a productos abrasivos que reduce costos de mantenimiento
- ▶ Entrega un caudal suave con alta presión en los intercambiadores de calor
- ▶ Alta capacidad de presión para distancias largas a la salida de la bomba
- ▶ Completamente lavable en el sitio
- ▶ Función dual como bomba de limpieza proveyendo velocidades adecuadas para las tuberías y el caudal para el sistema de limpieza



## PRODUCCION DE CERVEZA

- ▶ Manejo cuidadoso en el bombeo de levaduras
- ▶ Alta capacidad de succión en los colectores en líneas a la entrada de la bomba
- ▶ Bombea flujos multi fase

eliminando el bloqueo de aire y problemas asociados con el CO2

- ▶ Capaz de operación en seco sin causar daño a los sellos
- ▶ Completamente lavable en el sitio
- ▶ Función dual como bomba de limpieza proveyendo velocidades adecuadas para las tuberías y el caudal para el sistema de limpieza



## PRODUCTOS HORNEADOS, RELLENOS y RECUBRIMIENTOS DE POSTRES

- ▶ Capaz de bombear sólidos de hasta 1-5/8", es ideal para rellenos a base de frutas
- ▶ Bombea todo tipo de recubrimientos para postres y mezclas en línea de harinas
- ▶ Entrega un caudal suave sin pulsaciones para la inyección de colores y sabores
- ▶ Capaz de operación en seco sin causar daño a los sellos
- ▶ Completamente lavable en el sitio
- ▶ Función dual como bomba de limpieza proveyendo velocidades adecuadas para las tuberías y el caudal para el sistema de limpieza
- ▶ La Bomba con el sistema Axi-Mix es ideal para agregar ingredientes en polvo y elaborar soluciones y mezclas liquidas





## CHOCOLATE/CHOCOLATE BLANCO

- ▶ Capaz de bombear confitería delicada
- ▶ Excelente resistencia a la abrasión
- ▶ Cuerpo de la bomba con chaquetas para mantener la temperatura adecuada
- ▶ Capaz de operación en seco sin causar daño a los sellos



## CONCENTRADO DE JUGOS, JUGOS, BATIDOS Y OTRAS BEBIDAS

- ▶ Extrae fácilmente concentrados viscosos y bases, de tambores y toneles con un flujo suave
- ▶ Retira efectivamente mezclas de pulpa líquida de bolsas en cajas sin maltrato al producto
- ▶ Flujo suave en pasteurizadores y refrigeradores
- ▶ Descarga de pulpa líquida con capacidad de alta respuesta
- ▶ Bajo requerimiento de NPSH
- ▶ Ideal para bombear concentrados a largas distancias y caudales elevados
- ▶ Flujo Reversible que ahorra producto al final de cada lote
- ▶ Flujo suave que ayuda en la mezcla e inyección de sabores
- ▶ Completamente lavable en el sitio
- ▶ Función dual como bomba de limpieza proveyendo velocidades adecuadas para las tuberías y el caudal para el sistema de limpieza
- ▶ La Bomba con el sistema Axi-Mix es ideal para agregar ingredientes en polvo y elaborar soluciones y mezclas líquidas



## ALIMENTOS CONGELADOS/ COMIDAS PREPARADAS

- ▶ Capaz de bombear sólidos de hasta 1-5/8", luego las salsas, frutas, vegetales, etc. son manejados sin daño ni degradación
- ▶ Capaz de operación en seco sin causar daño a los sellos
- ▶ Completamente lavable en el sitio
- ▶ Función dual como bomba de limpieza proveyendo velocidades adecuadas para las tuberías y el caudal para el sistema de limpieza



## CUIDADO PERSONAL/ PRODUCTOS FARMACEUTICOS

- ▶ Entrega el producto sin pulsaciones que evita la producción de espuma
- ▶ Alta capacidad de succión que ayuda a la evacuación de productos viscosos como pasta de dientes, champú y ungüentos a base de crema de los recipientes
- ▶ Capaz de operación en seco sin causar daño a los sellos
- ▶ Completamente lavable en el sitio
- ▶ Función dual como bomba de limpieza proveyendo velocidades adecuadas para las tuberías y el caudal para el sistema de limpieza
- ▶ Bajo efecto de cizallamiento que protege las células y cultivos sin destruirlos



## Axi-Mix

La bomba Axiflow tiene la habilidad de manejar productos de alta viscosidad a altas presiones con una entrega virtualmente sin pulsaciones. Cuando esta se acopla a un sistema eductor se hace un medio extremadamente efectivo para incorporar sólidos secos en líquidos. A este equipo llamamos el Axi-Mix. Diferente a otros sistemas de incorporación de sólidos que están limitados a líquidos de bajas viscosidades. El Axi-Mix trabaja efectivamente tanto para flujos de baja como alta viscosidad. Puede ser usado en conjunto con un sistema en línea de alto cizallamiento para el mezclado de ingredientes que lo requieran o que necesitan una homogenización continua.

Exploración para visitar nuestro sitio:



## Axi-Blend

Las bombas Axiflow entregan virtualmente caudales repetibles sin pulsaciones en una variedad de rangos de viscosidad con una capacidad excepcional. Esto hace de Axiflow una bomba ideal como selección para sistemas de mezclado continuo. Múltiples bombas integradas en un sistema con controles de medición de caudal y mezclado en línea entrega un sistema completo de mezclado que puede ser usado en diferentes industrias. Los resultados son productos mezclados consistentemente repetibles o ingredientes hechos en una base continua.

Pregúntele al socio integrador de su compañía que cuente con Axiflow para sus necesidades de mezclado.



## Aproveche nuestras pruebas y alquileres de equipos.

Queremos garantizar su satisfacción mostrándole los resultados antes que usted adquiera los equipos. Las bombas de pruebas están provistas para trabajar en su planta por un periodo de dos semanas. También podemos llegar a acuerdos de alquiler para pruebas más extensas de ser necesario. Si no hay disponibilidad del capital requerido para adquirir la bomba durante una urgencia, ofrecemos la opción de renta para compra posterior de tal forma que abarcamos una amplia variedad de presupuestos. Axiflow quiere solucionar sus problemas de proceso.

# AXIFLOW

## TECHNOLOGIES, INC.

1-855-AXI-FLOW (1-855-294-3569) » [www.AxiflowTechnologies.com](http://www.AxiflowTechnologies.com)

[Sales@AxiflowTechnologies.com](mailto:Sales@AxiflowTechnologies.com) » 9404 E. Broadway Ave » Tampa, FL 33619